

CHAMPIONNAT DE CAISSE À SAVON

À Port-Brillet
du 18 au 22 juillet
avenue Maurice Roulois

Lundi soir 20h
Jury esthétique au stade
Pierre Bouin

Mardi et mercredi
Descentes matin/après-midi

Mardi et mercredi
Descentes "nocturnes"
fin vers 22h

Sandwicherie et boissons sans alcool
sur place en autofinancement pour les
projets jeunes !

Jeudi rattrapages

Vendredi
remise des prix
au stade Pierre Bouin

Partenaires

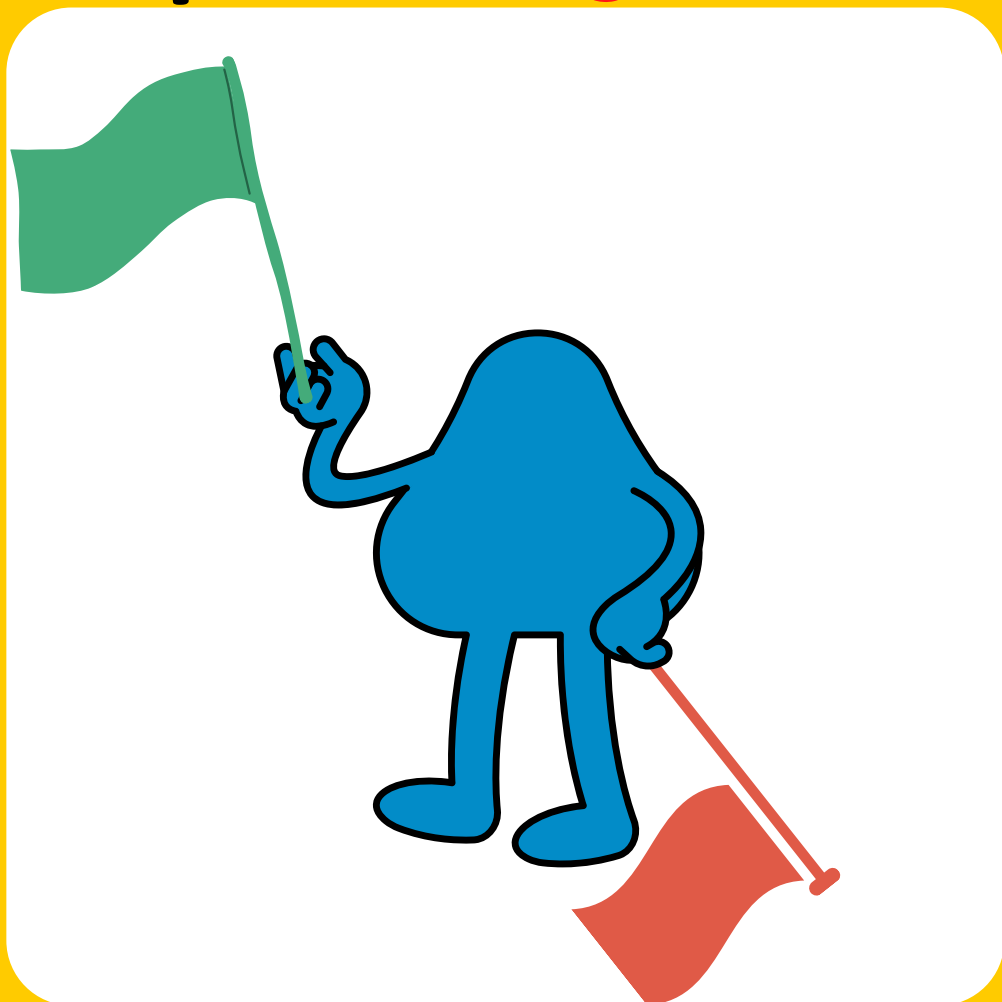
Fiche de poste

Caisse à savon

Les commissaires de piste

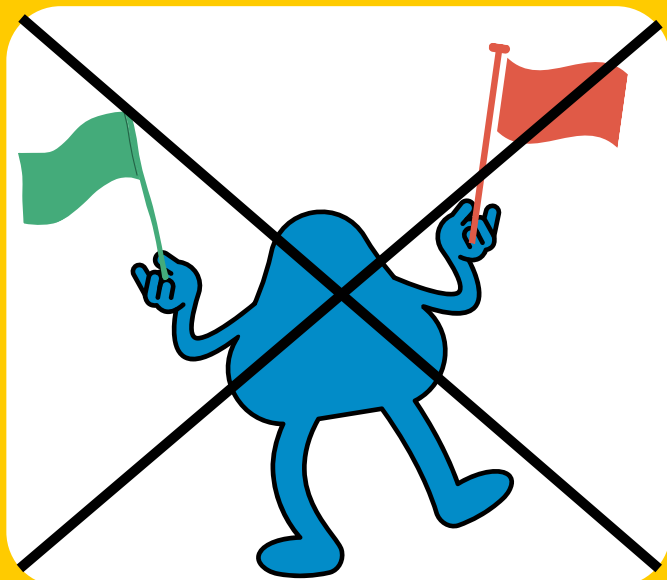
Drapeau vert levé

Drapeau rouge baissé



Permet d'avertir les autres commissaires et le pilote qu'il peut s'élancer car la piste est sécurisé !

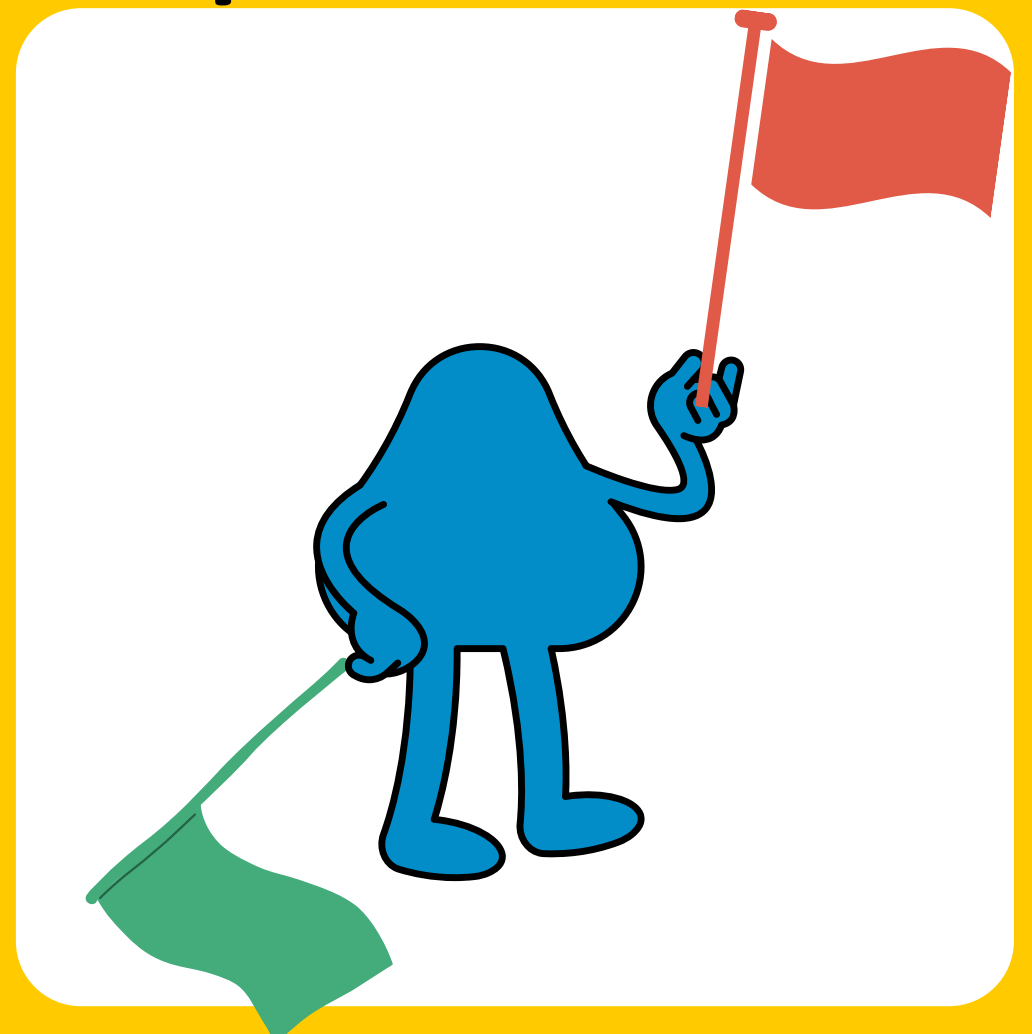
Je ne joue pas avec les drapeaux !



Je ne lève jamais les deux en même temps, ça ne veut rien dire, c'est dangereux et on perd du temps !

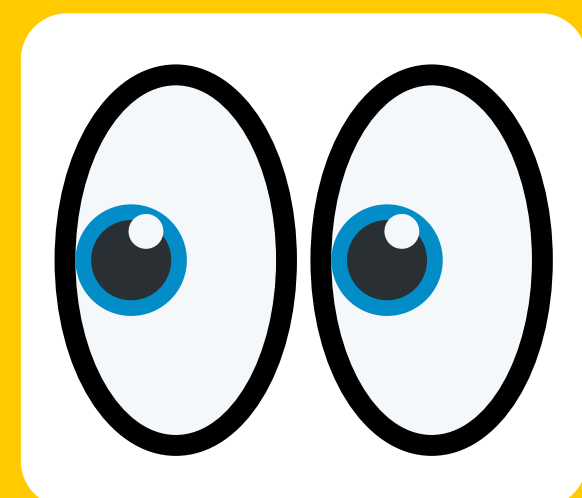
Drapeau rouge levé

Drapeau vert baissé



Permet d'avertir les autres commissaires et le pilote qu'il y a un problème quelconque sur la piste. Le prochain pilote ne peut pas partir tant que le drapeau n'est pas repassé au vert !

J'ouvre les yeux et reste attentif !



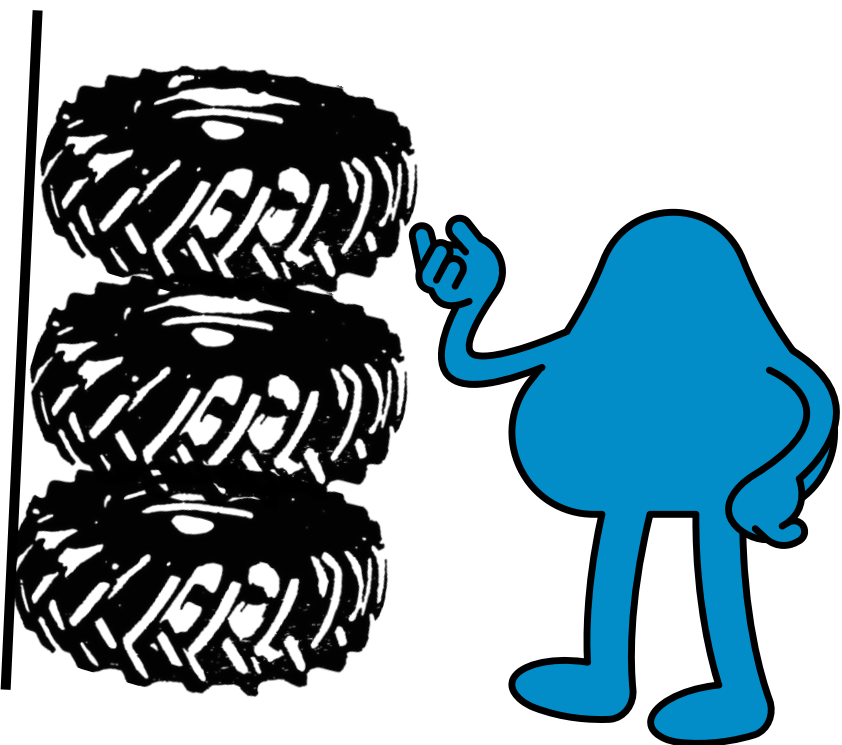
Je regarde régulièrement le commissaire au dessus et en dessous de moi pour m'assurer que tout va bien ou voir s'il y a un problème !

Fiche de poste

Caisse à savon

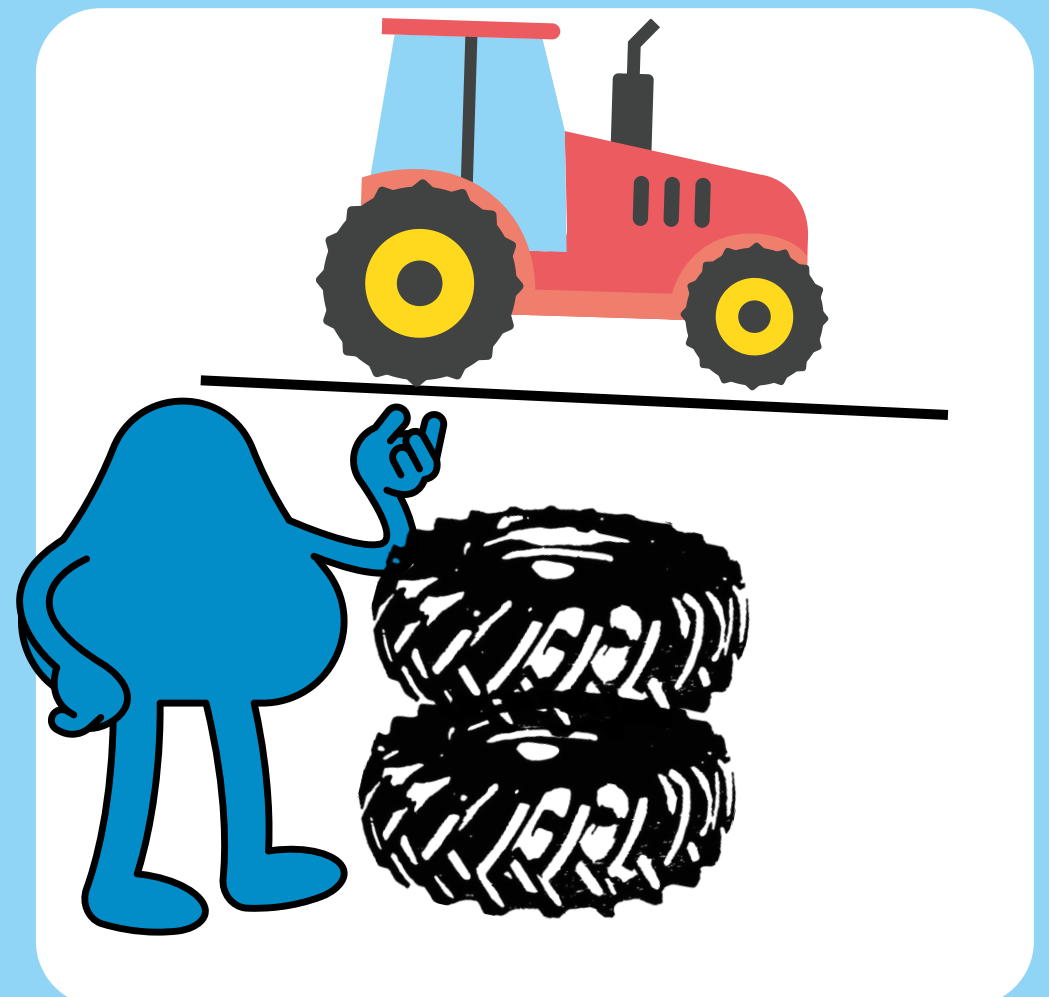
Les agents de sécurité

Avant le départ d'une caisse...



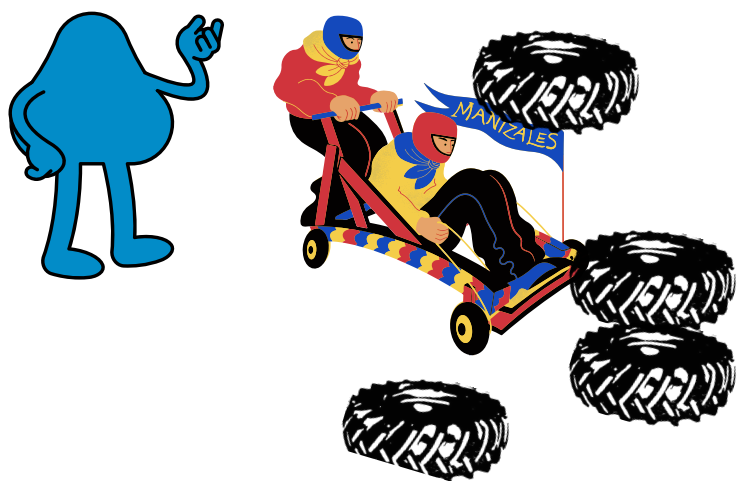
...les pneus doivent être alignés avec le marquage au sol.
Je reste derrière pour être en sécurité!

Quand le petit train monte et descend ...



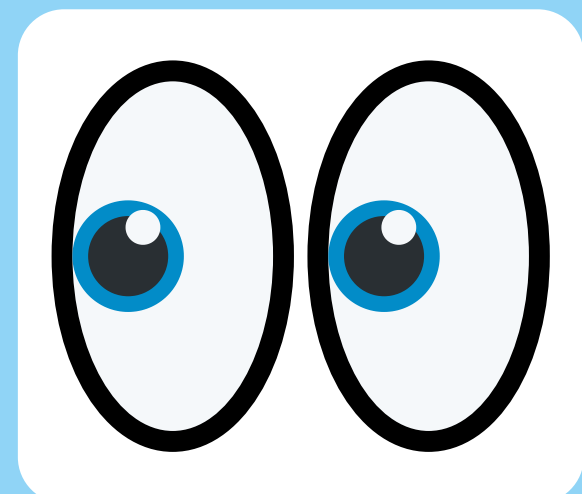
J'écarte les pneus et je me sécurise puis je les remets sur la ligne, et on oublie pas d'applaudir le conducteur !

En cas d'accident...



Je m'assure que la piste ne présente aucun danger en amont puis je m'assure que le pilote et sa caisse vont bien. S'il n'y a pas de soucis, le pilote peut terminer sa course, son chrono est annulé.

J'ouvre les yeux et reste attentif !



Je regarde régulièrement le commissaire au dessus et en dessous de moi pour m'assurer que tout va bien ou voir s'il y a un problème !

Un Championnat de caisse à savon à votre porte !

Chers habitants, cet été du **18 au 22 juillet**, Port-Brillet accueillera le championnat de caisse à savon départementale organisé par la fédération des FRANCAS de la Mayenne et en partenariat avec l'association Ça coule de source. L'**avenue Maurice Roulois** et la **rue des prunus** seront donc le théâtre de courses opposant des enfants/jeunes (6 à 17 ans) venus des quatre coins de la Mayenne.

La circulation durant cette semaine sera **fortement perturbée**, puisque la route sera **totalemtent bloquée** lors des temps de courses : (horaires approximatifs) le **mardi 19** et le **mercredi 20** de 9h à 12h30, l'après-midi de 13h30 à 19h puis le soir de 20h à 22h environ. Le **jeudi 21** de 9h à 12h30 et de 13h30 à 19h. Le **lundi 18** (après-midi) la piste sera installée et le **vendredi 22** (matin) la piste sera démontée. Un arrêté préfectoral de blocage de l'avenue et de la rue ont été prononcé pour l'ensemble de la semaine. Nous vous invitons à anticiper vos trajets et l'accès (automobile) à vos résidences lors de cette semaine. Les trottoirs resteront bien entendu accessible toute la semaine. Des barrières de sécurité et des pneumatiques usagés vont élire domicile de part et d'autres de la route toute la semaine afin de garantir la sécurité de tous les participants (acteurs comme spectateurs). Ces petites contraintes, seront vite dissipées par le spectacle et l'animation qui aura lieu dans votre quartier. Vous serez aux premières loges pour encourager les jeunes pilotes !

D'avance la municipalité de Port-Brillet, la fédération de Francas de la Mayenne et l'association Ça coule de source vous remercie pour votre patience ainsi que votre compréhension et vous souhaite un agréable été.

